

MONTAGEANLEITUNG

VERSTELLBARES HALTERUNGSSYSTEM 15° - 30° | ARTIKEL NR. 410.405.004



Bitte bewahre diese Montageanleitung zum späteren Nachschlagen gut auf und lese diese sorgfältig durch.

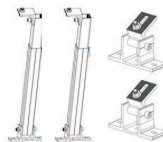
Die Montage dieser Halterung erfordert handwerkliches Geschick und Kenntnisse im Umgang mit Werkzeugen. Ziehe im Zweifel einen Fachmann zu Rate.

SICHERHEITSHINWEISE:

- Arbeite stets sicherheitsbewusst und trage geeignete Schutzkleidung (z.B. Handschuhe, Schutzbrille).
- Achte auf einen sicheren Stand und verwende das richtige Werkzeug.
- Befolge die örtlichen Bau- und Sicherheitsvorschriften.
- Achte bei der Montage auf die richtige Reihenfolge.
- Teile oder Komponenten vor der Montage auf Beschädigungen und Vollständigkeit prüfen.
- Treffe vor der Montage die erforderlichen Sicherheitsmaßnahmen.
- Während der Montage und Inbetriebnahme solltest du auf deine eigene Sicherheit und auf herabfallende Gegenstände achten, um Verletzungen oder Kratzer zu vermeiden.
- Eis, Schnee und Tau auf der Oberfläche der Komponenten sollten vor der Montage entfernt werden.
- Hinweis: Die Beschichtung des Bauteils darf nicht beschädigt werden.

LIEFERUMFANG:

- 2 x vordere kurze Halterungen
- 2 x hintere lange Halterungen (höhenverstellbar)



HINWEIS:

Diese Anleitung dient lediglich als allgemeine Richtlinie. Diese dient nur zur Erklärung der richtigen Anbringung der Halterung, nicht des eigentlichen Solarmoduls.

Haftungsausschluss: Der Inverkehrbringer übernimmt keine Haftung für Schäden, die durch unsachgemäßen Einbau oder Gebrauch sowie fehlende Kontrolle und Reinigung entstehen.

VORBEREITUNG:

Standortwahl: Wähle einen geeigneten, ebenen und tragfähigen Bereich auf deinem Flachdach oder im Garten. Richte die gesamte Halterung nach den örtlichen Gegebenheiten aus.

Dachabdichtung: Überprüfe die Dachabdichtung sorgfältig und repariere gegebenenfalls Schäden.

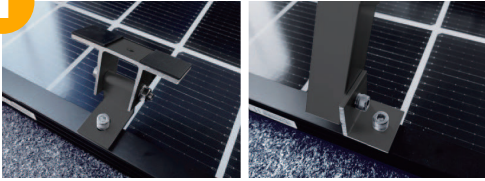
Untergrund: Reinige den Untergrund gründlich von Schmutz und losen Teilen und stelle sicher, dass dieser geeignet ist.

WINDLAST & BESCHWERUNG FÜR BALLASTIERTE SOLARMONTAGE AUF FLACHDÄCHERN

Windgeschwindigkeit	Empfohlene Beschwerung pro Solarpanel	Windzone & Region (DIN EN 1991-1-4)
20 km/h	10 – 15 kg	Windzone 1 (geschützte Täler, Inland)
40 km/h	35 – 50 kg	Windzone 1-2 (Süddeutschland, Städte)
60 km/h	80 – 100 kg	Windzone 2 (Mittelgebirge, Küstennähe)
80 km/h	140 – 180 kg	Windzone 2-3 (Norddeutsches Flachland, Thüringen, NRW)
100 km/h	220 – 270 kg	Windzone 3 (Schleswig-Holstein, Nordseeküste, Erzgebirge)
120 km/h	320 – 400 kg	Windzone 3-4 (Küstenregionen, Hochlagen ab 800 m)
140 km/h	440 – 550 kg	Windzone 4 (Alpen, Nordseeinseln, hohe Bergregionen)

MONTAGE

1



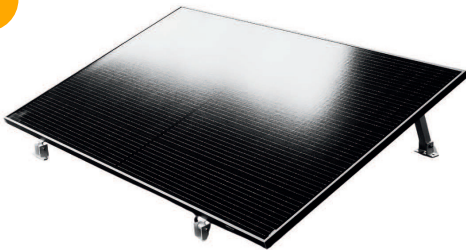
Befestige die vordere und die hintere Halterung an der Montagebohrung des Solarmoduls und ziehe die Schrauben fest. (Werkzeug nicht im Lieferumfang)

2



Stelle die Länge an der hinteren Halterung ein. Ziehe die Arretierungsschraube fest an. Stelle den Neigungswinkel über die Schrauben an den Winkeln an. Ziehe diese Schrauben ebenfalls fest an. Der Winkel ist von 15° bis 30° einstellbar und in der Höhe von ca. 36 cm bis ca. 59 cm verstellbar.

3



Befestige anschließend die vorderen und hinteren Füße mit entsprechenden Schrauben in den dafür vorgesehenen festen Untergrund.

Alternativ kannst du die Halterungen auf schweren Steinplatten befestigen, wenn du nicht direkt in das Dach bohren möchtest. Bitte beachte hierbei die Tabelle "Windlast & Beschwerung für ballastierte Solarmontage auf Flachdächern". (Untergrund-Befestigungsschrauben nicht im Lieferumfang)

ZUSÄTZLICHE MASSNAHMEN

- **Schwerpunkt optimieren:** Panels möglichst tief platzieren, um Hebelwirkung zu minimieren.
- **Zusätzliche Bodenanker oder Seilsicherung:** Besonders in Windzonen 3–4 nötig.
- **Schwerere Steinblöcke oder Betonplatten:** Je nach Windzone zwischen 80 und 550 kg pro Panel.
- **Windschutz (z. B. kleine Seitenwände an den Panels):** Reduziert den aerodynamischen Effekt.

ABSCHLUSS:

Stabilitätsprüfung: Überprüfe die Stabilität der gesamten Konstruktion.

Dichtung: Dichte ggf. Verbindungsstellen sorgfältig ab, um eindringende Feuchtigkeit zu verhindern.

Solarmodule: Montiere die Solarmodule gemäß den jeweiligen Herstellerangaben.

WARTUNG:

Regelmäßige Kontrolle: Überprüfe die Halterung regelmäßig auf Beschädigungen und ziehe gegebenenfalls Schrauben nach.

Reinigung: Reinige die Halterung bei Bedarf von Schmutz und Laub.

ENTSORGUNG:

Die Verpackung besteht aus Karton und Papier. Bitte entsorge sie umweltbewusst im Altpapier. Informiere dich gegebenenfalls bei deinem örtlichen Entsorgungsunternehmen.



Anleitung in Videoform

Scanne den QR-Code für unsere Montage-Anleitung in Videoform.

YouTube: Solar Akademie

Video: Balkonkraftwerk Flachdach Montage
youtube.com/watch?v=HZhYeCY_Ys0

solago GmbH
Reisholzer Bahnstraße 39
40599 Düsseldorf
support@solago.de
09/2025